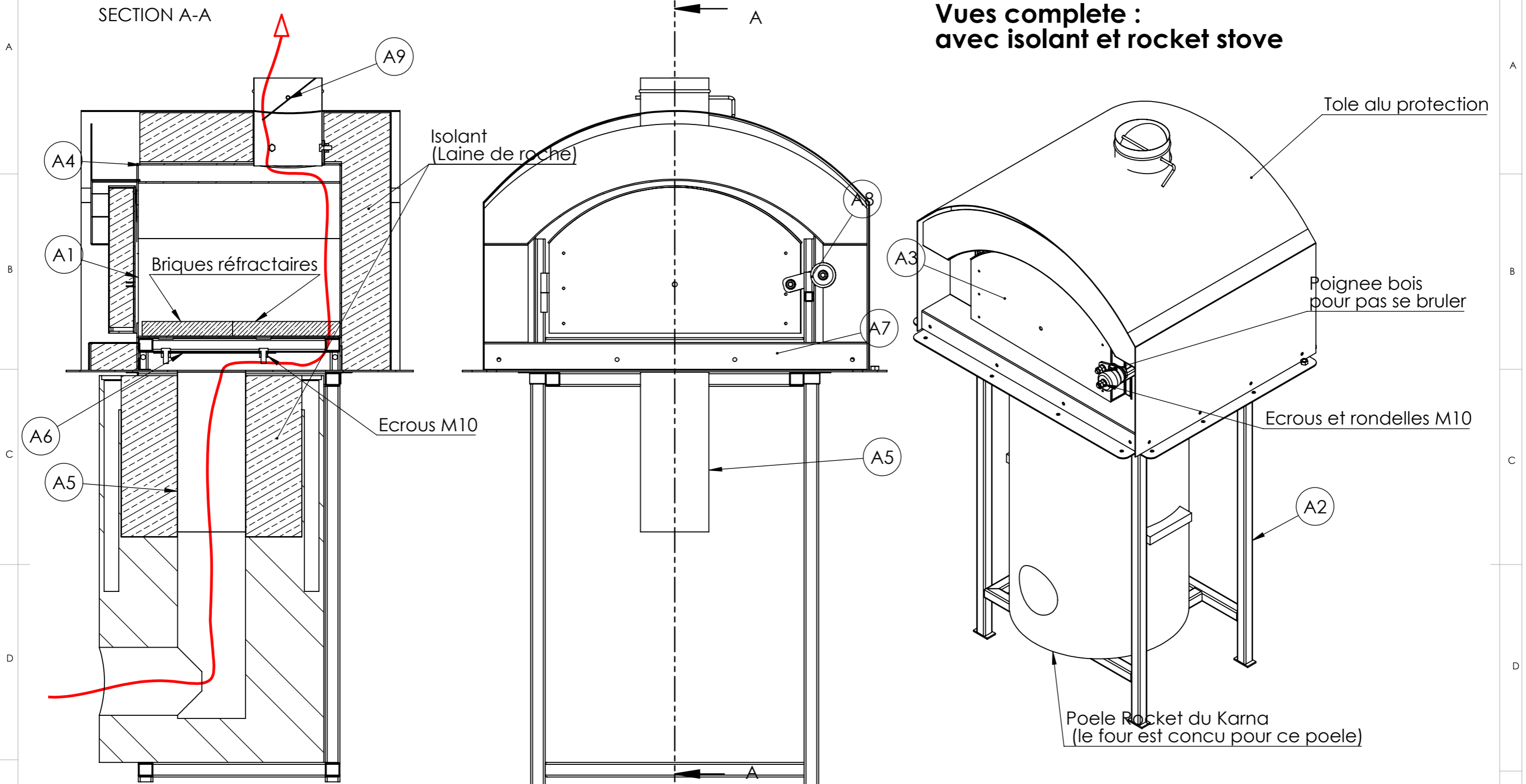


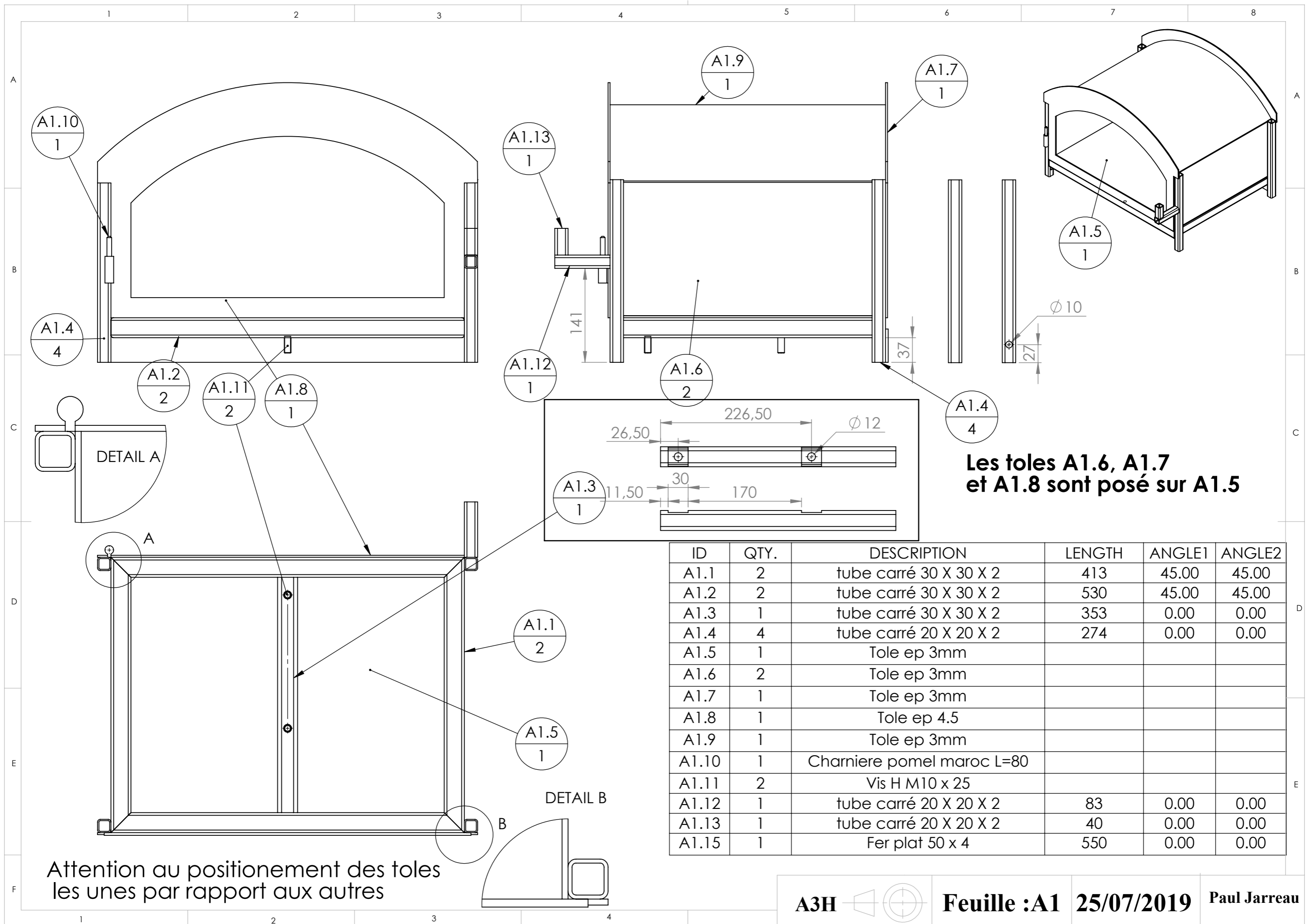
# Vues sans isolant et sans rocket stove

# Vues complete : avec isolant et rocket stove



Nom	Description
A1	Chambre primaire (alimentaire)
A2	Support
A3	Porte de la chambre primaire
A4	Chambre secondaire (combustion)
A5	Adaptateur cheminée rocket
A6	Deflecteur (piece d'usure)
A7	Trappe d'accès au deflecteur
A8	Loquet fermeture porte
A9	Trappe fermeture cheminee

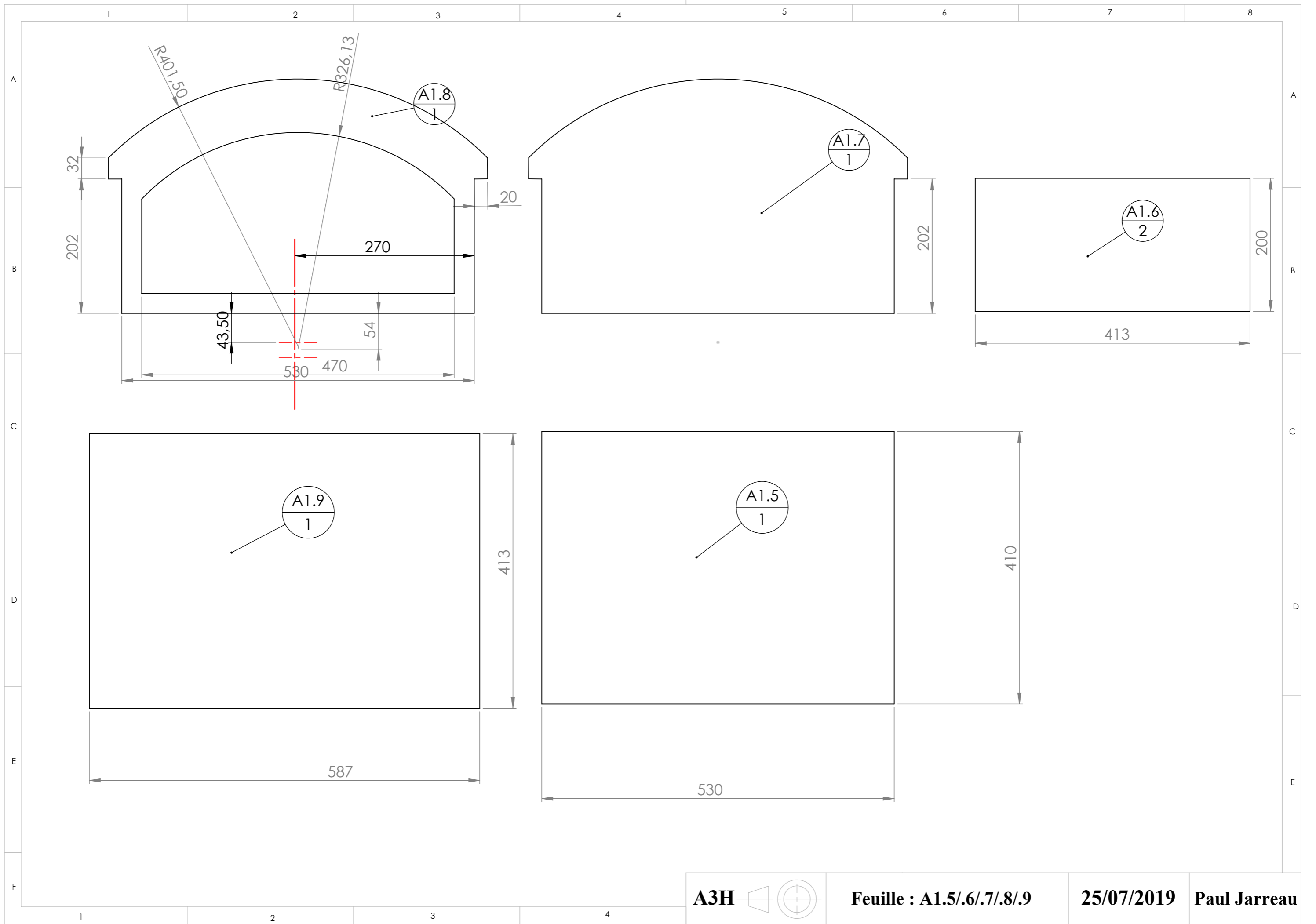
CC BY SA  
 Attribution - Partage dans les mêmes conditions 4.0 International



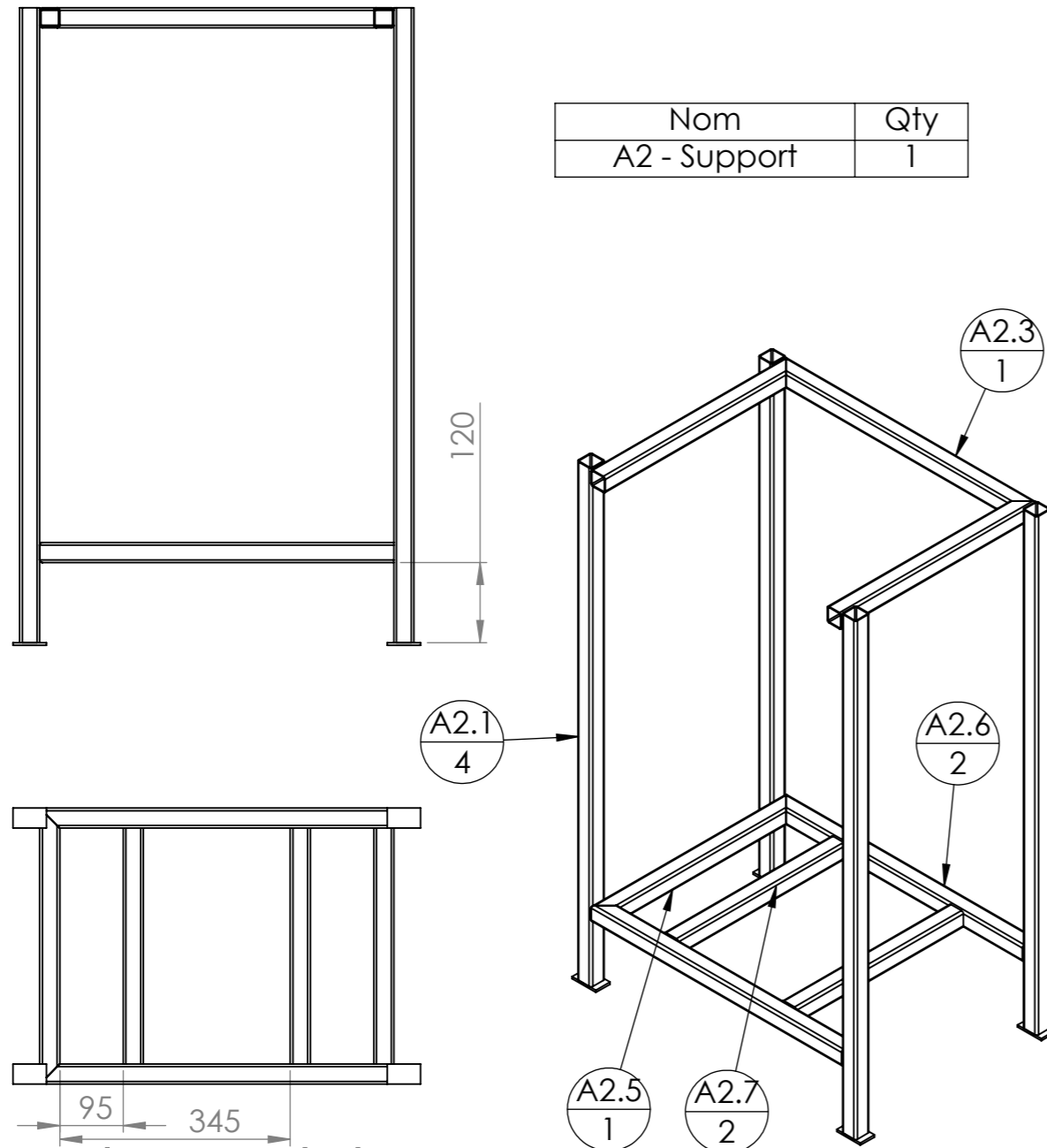
**Les toles A1.6, A1.7 et A1.8 sont posé sur A1.5**

ID	QTY.	DESCRIPTION	LENGTH	ANGLE1	ANGLE2
A1.1	2	tube carré 30 X 30 X 2	413	45.00	45.00
A1.2	2	tube carré 30 X 30 X 2	530	45.00	45.00
A1.3	1	tube carré 30 X 30 X 2	353	0.00	0.00
A1.4	4	tube carré 20 X 20 X 2	274	0.00	0.00
A1.5	1	Tole ep 3mm			
A1.6	2	Tole ep 3mm			
A1.7	1	Tole ep 3mm			
A1.8	1	Tole ep 4.5			
A1.9	1	Tole ep 3mm			
A1.10	1	Charniere pomel maroc L=80			
A1.11	2	Vis H M10 x 25			
A1.12	1	tube carré 20 X 20 X 2	83	0.00	0.00
A1.13	1	tube carré 20 X 20 X 2	40	0.00	0.00
A1.15	1	Fer plat 50 x 4	550	0.00	0.00

Attention au positionnement des toles les unes par rapport aux autres



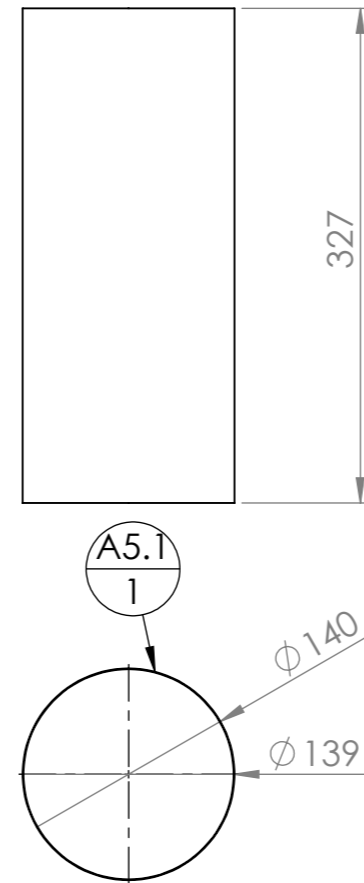
Les assemblages de tube A2.2 et A2.3 sont partiellement déjà fait avec les dossier des chaises



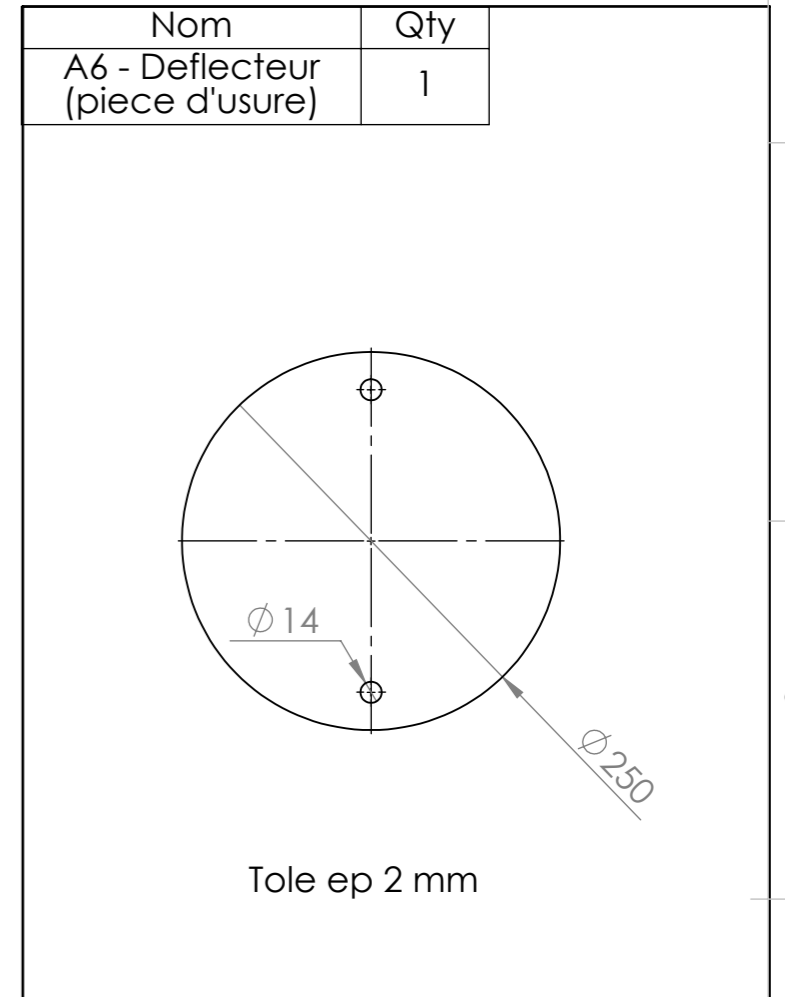
Attention à la planéité des 4 pieds  
faire le réglage en hauteur avec  
des pieds/calle en bois  
(non représenté) ou bout de fer plat soudé (représenté)

ID	QTY.	DESCRIPTION	LENGTH	ANGLE1	ANGLE2
A2.1	4	tube carré 30 X 30 X 2	950	0.00	0.00
A2.2	2	tube carré 30 X 30 X 2	413	45.00	0.00
A2.3	1	tube carré 30 X 30 X 2	530	45.00	45.00
A2.4	4	Fer plat 50 x 4	30	0.00	0.00
A2.5	1	tube carré 30 X 30 X 2	413	45.00	45.00
A2.6	2	tube carré 30 X 30 X 2	530	0.00	45.00
A2.7	2	tube carré 30 X 30 X 2	353	0.00	0.00

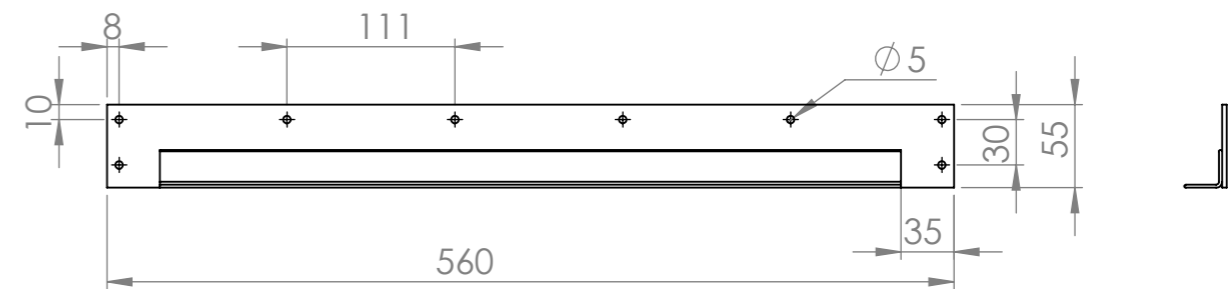
Nom	Qty
A5 - Adaptateur cheminée rocket	1



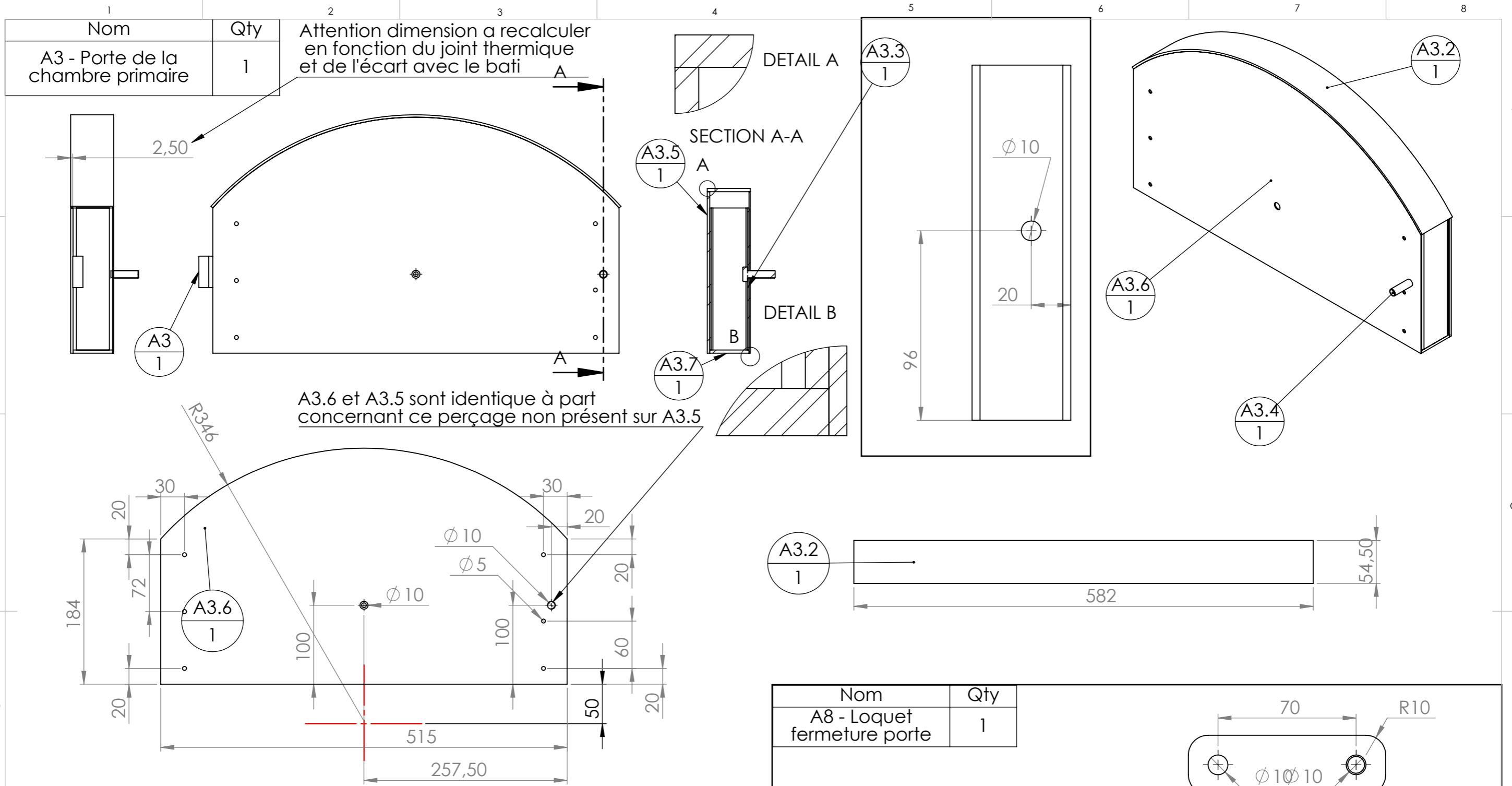
ID	QTY.	DESCRIPTION
A5.1	1	Tube inox 139



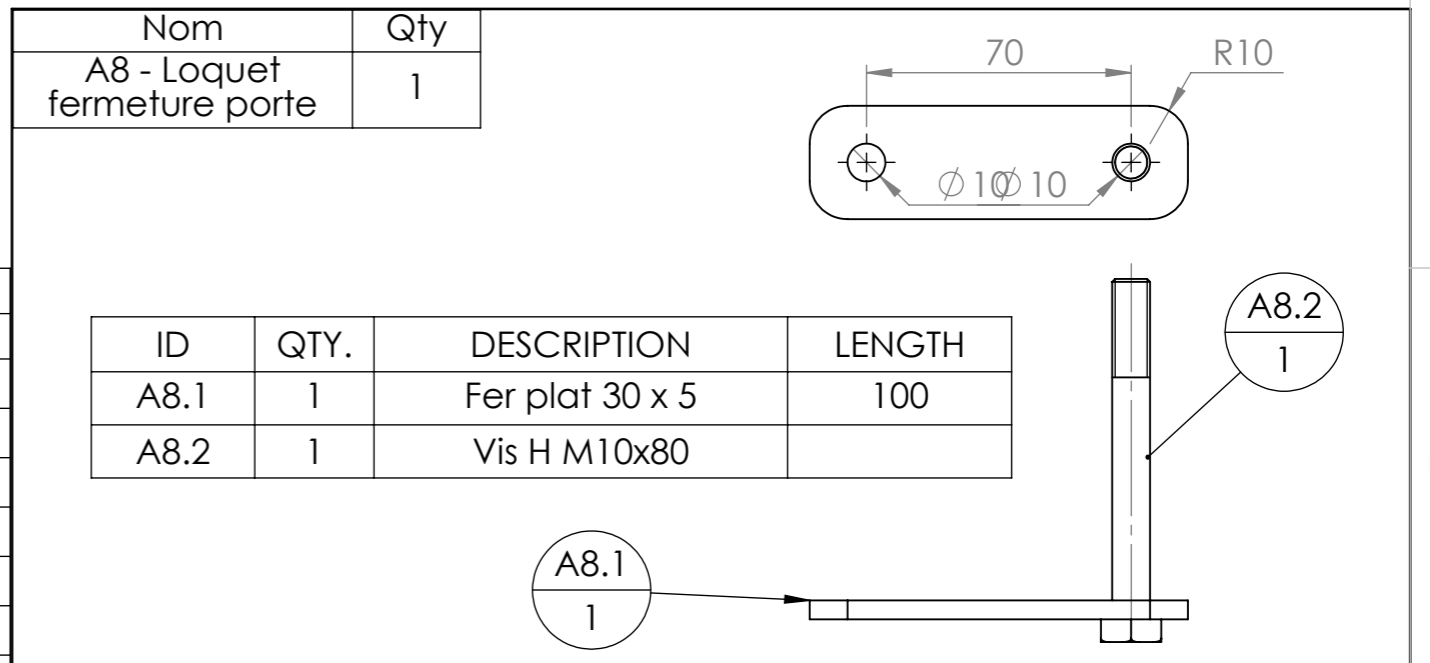
Nom	Qty
A7 - Trappe d'accès au deflecteur	1



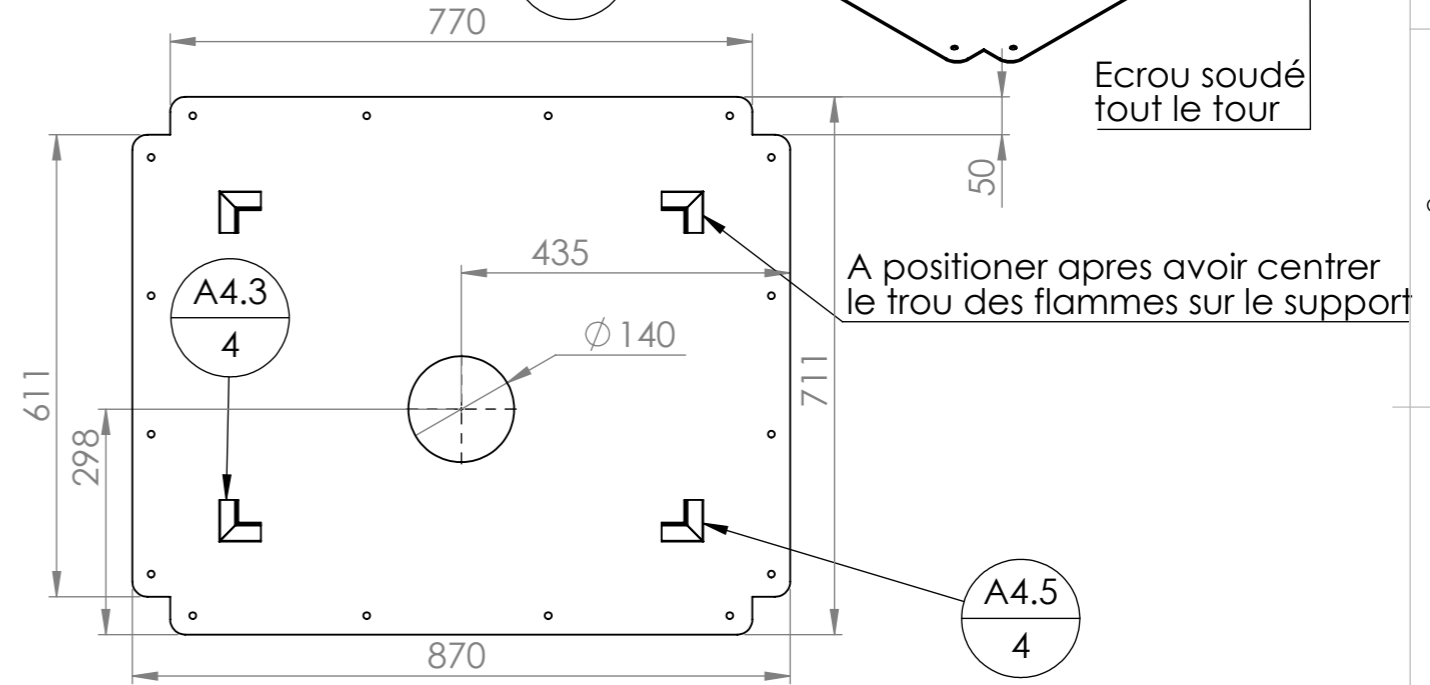
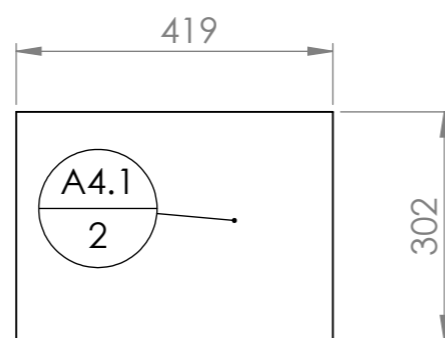
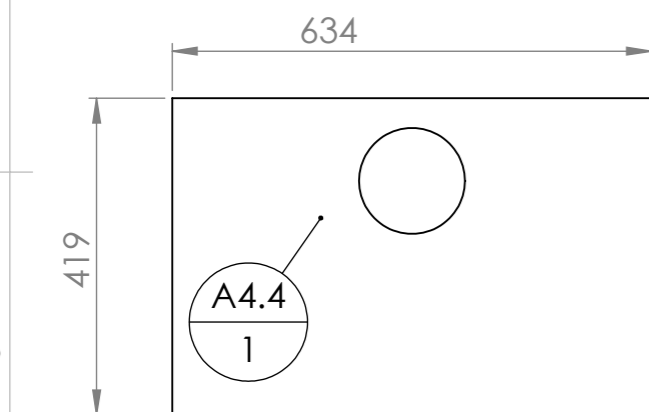
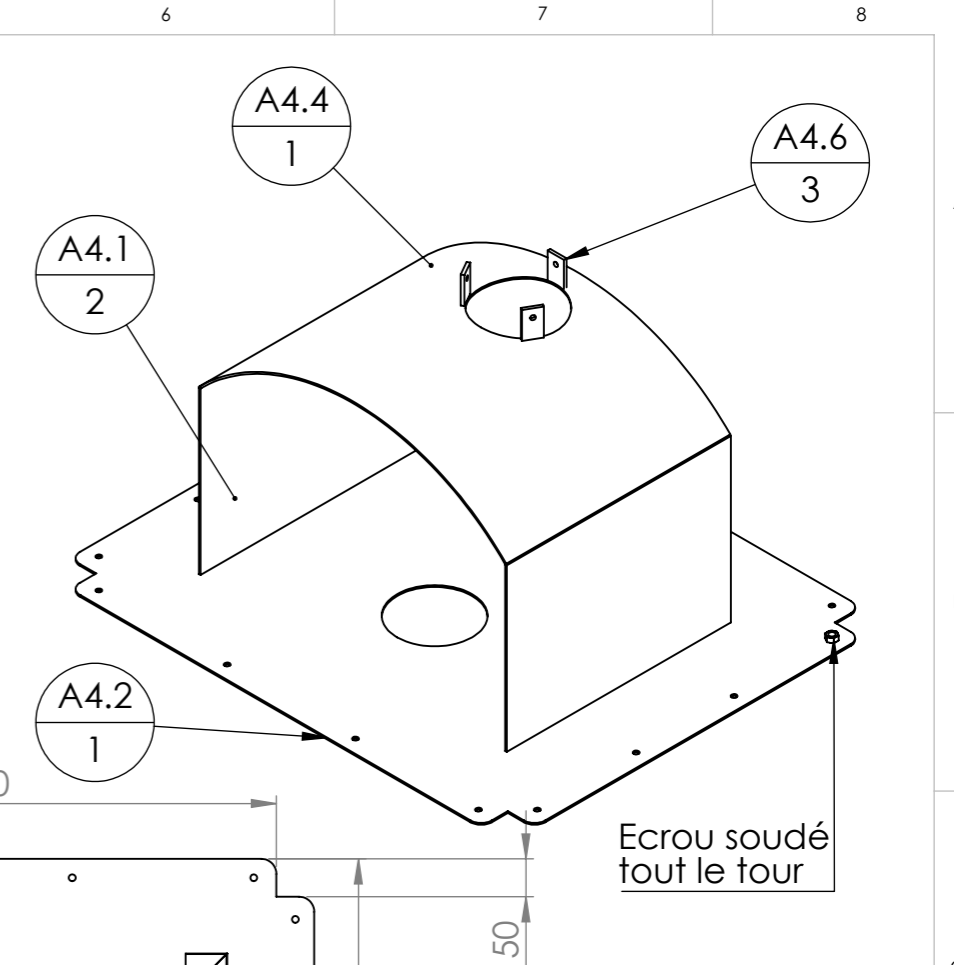
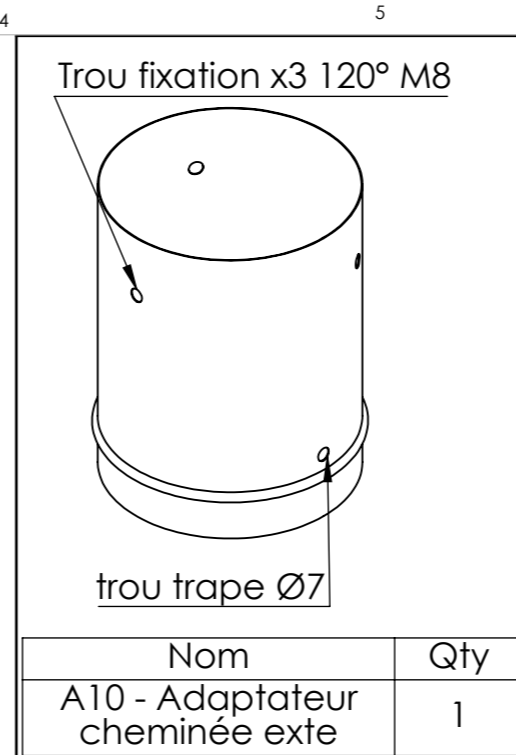
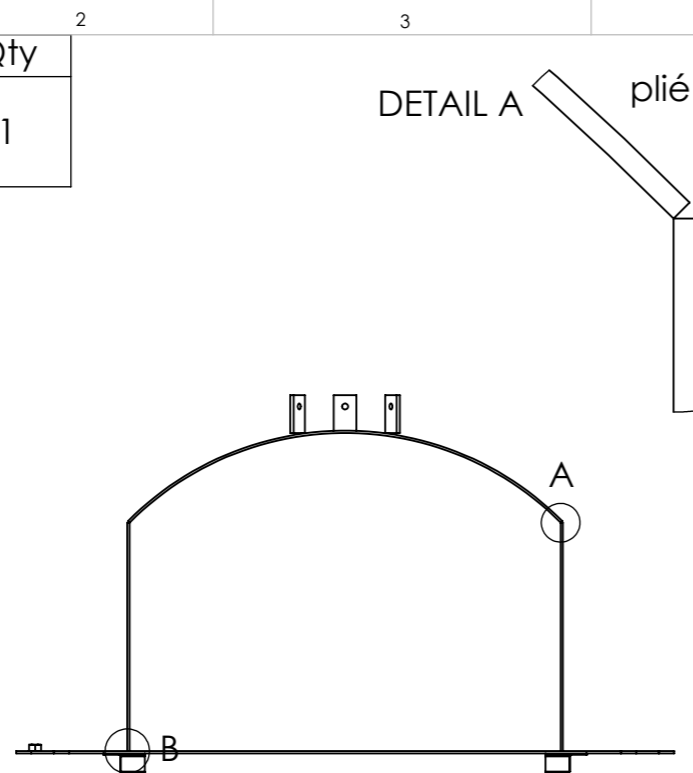
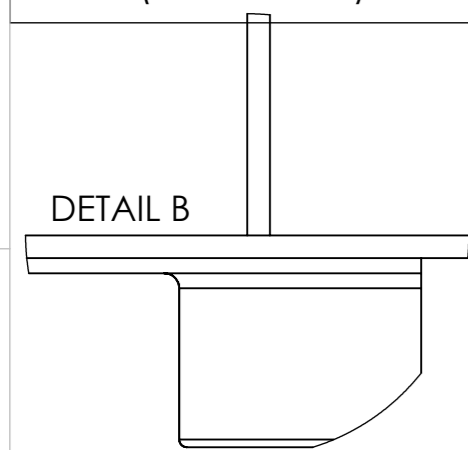
ID	QTY.	DESCRIPTION	LENGTH
A7.1	1	Tole ep 1.5mm	
A7.2	1	conrnière 25 x 2	490



ID	QTY.	DESCRIPTION	LENGTH
A3.1	1	tube carré 50 X 50 X 2	180
A3.2	1	Tole ep 1.5mm	
A3.3	1	tube carré 50 X 50 X 2	180
A3.4	1	Vis H M10 x 25	
A3.5	1	Tole ep 3mm	
A3.6	1	Tole inox ep 1.5mm	
A3	1	Charniere pommel a souder	
A3.8	1	Tube rond Ø10 ep 2	15
A3.7	1	Fer plat 50 x 4	515



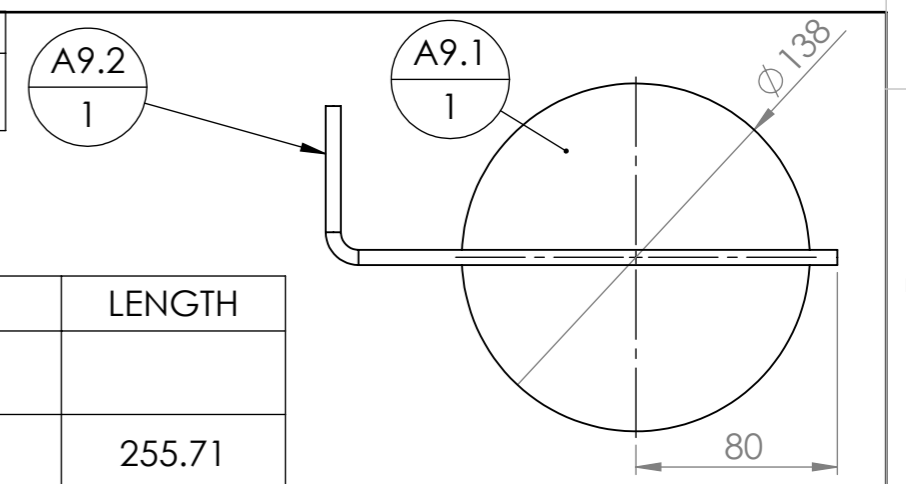
Nom	Qty
A4 - Chambre secondaire (combustion)	1

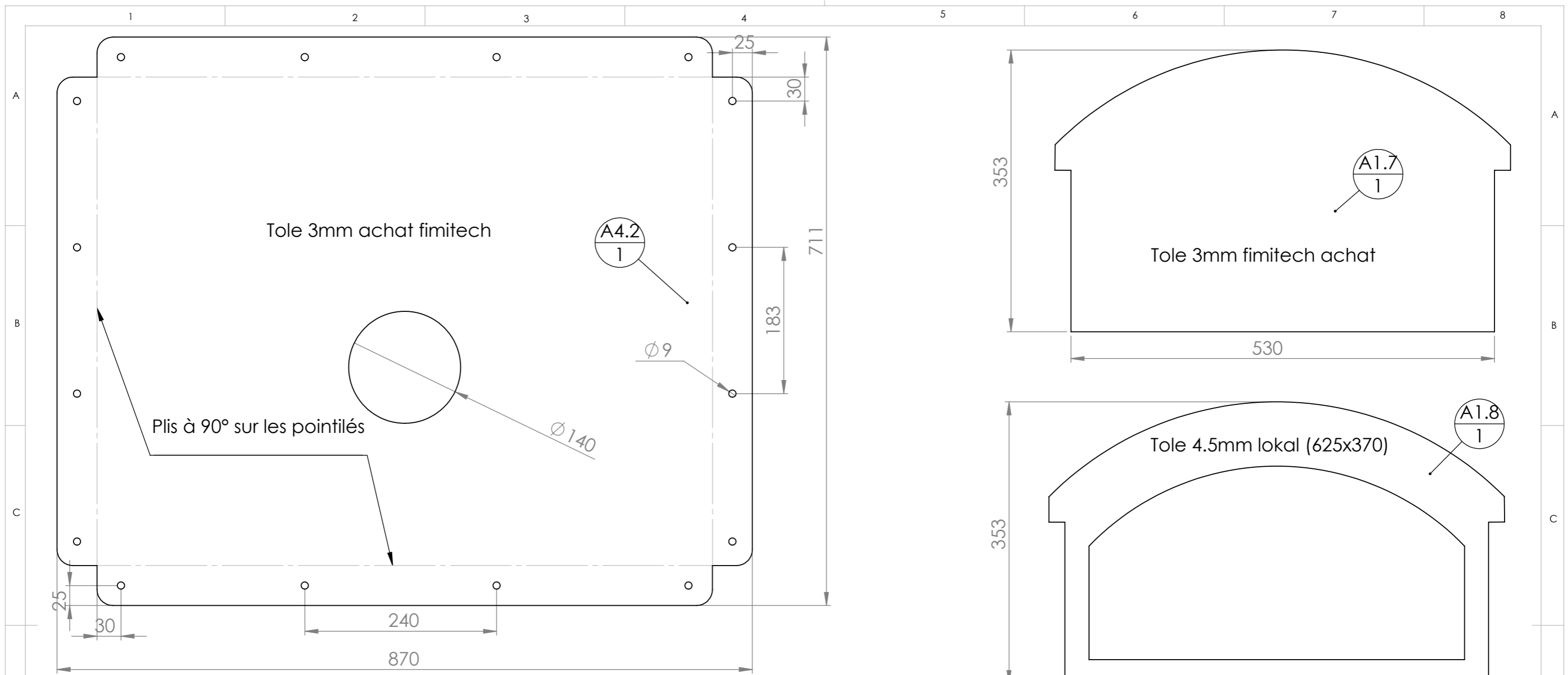


ID	QTY.	DESCRIPTION	LENGTH	ANGLE1	ANGLE2
A4.1	2	Tole ep 1.5mm			
A4.2	1	Tole ep 1.5mm			
A4.3	4	connière 25 x 2	55	45.00	0.00
A4.4	1	Tole ep 1.5mm			
A4.5	4	connière 25 x 2	55	0.00	45.00
A4.6	3	Fer plat 30 x 5	50	0.00	0.00
Ecrou	1	Ecrou H M10			

Nom	Qty
A9 - Trappe fermeture cheminee	1

ID	QTY.	DESCRIPTION	LENGTH
A9.1	1	Tole ep 1mm	
A9.2	1	Fer beton Ø6	255.71

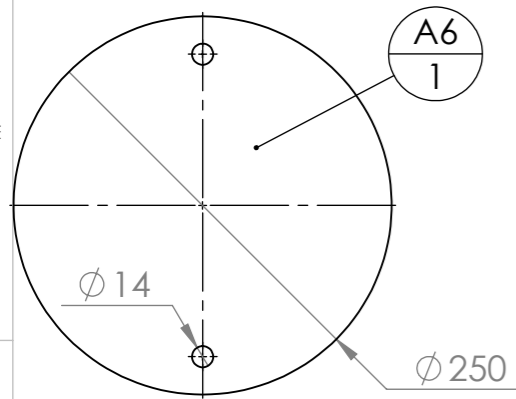




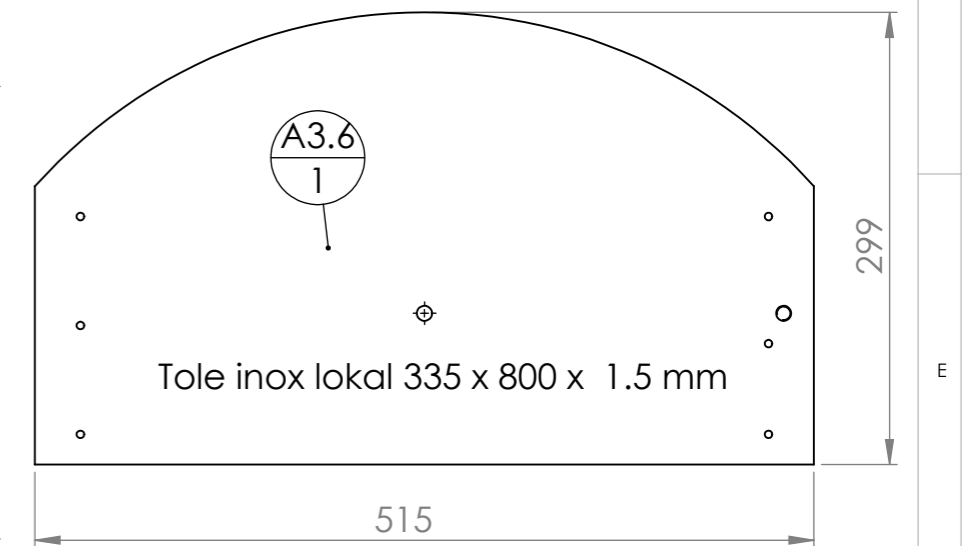
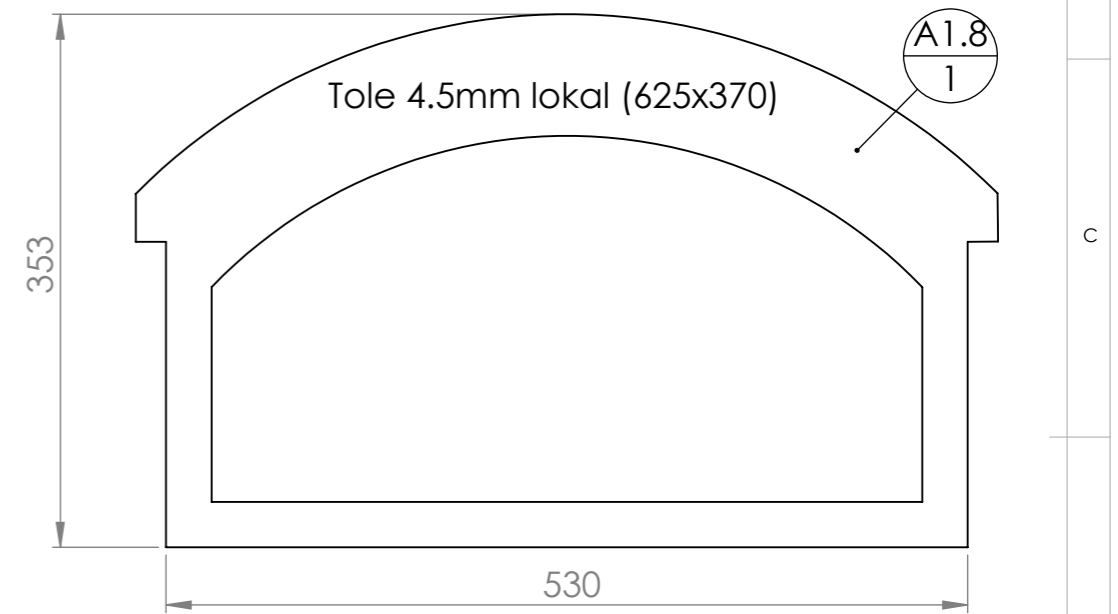
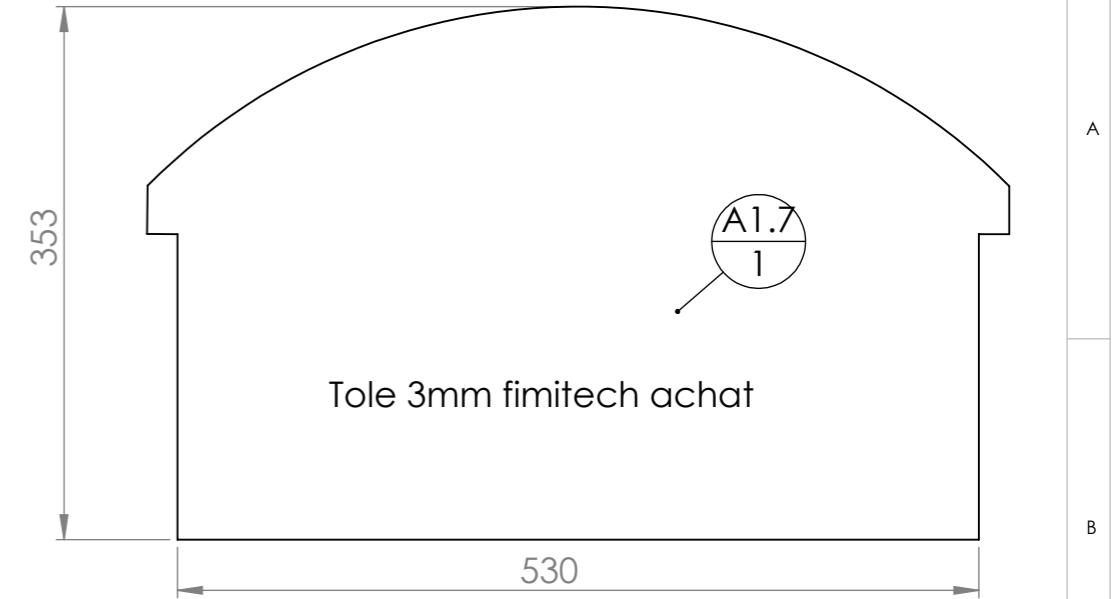
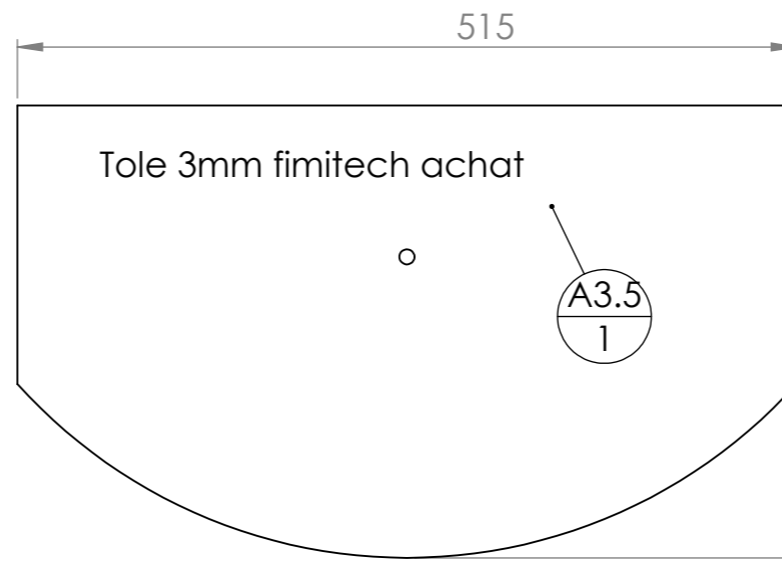
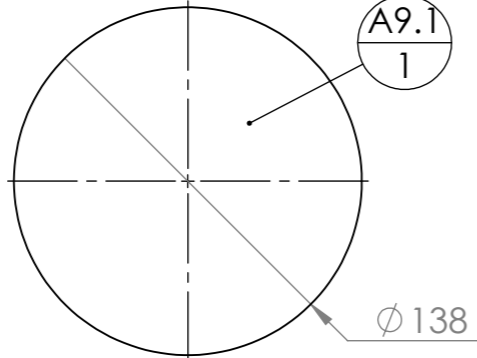
**Déroulé des opérations**

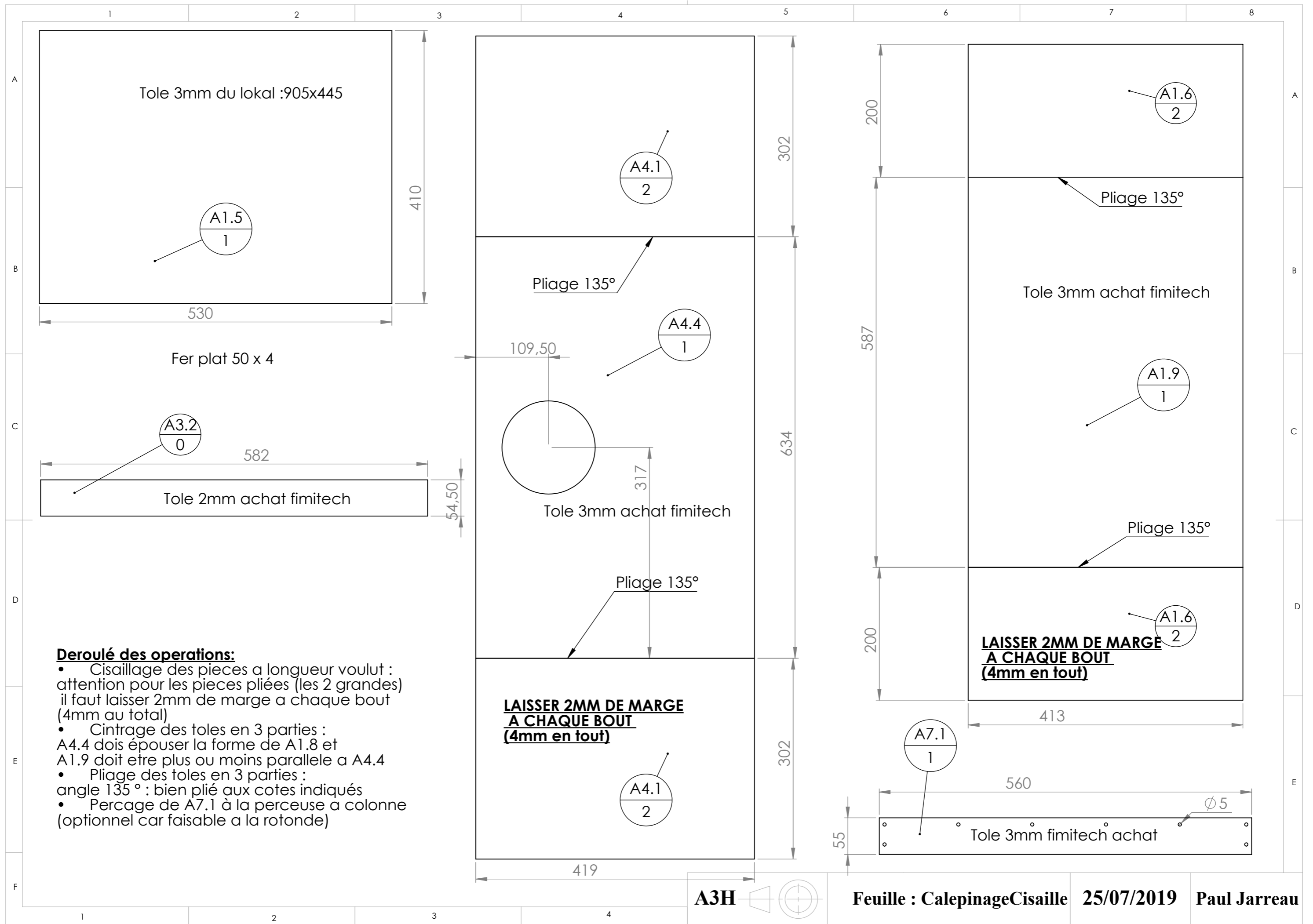
- Decoupe plasma de A4.2 puis A3.6, A3.5 et A6 et enfin A1.7, A1.8 et A9.1
- Percage de A4.2 puis A3.5 et A3.6
- Pliage de A4.2

Tole recup galetiere



Tole recup corbeille





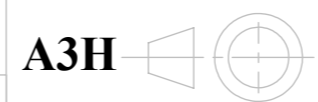
**Deroulé des operations:**

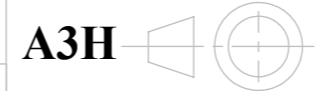
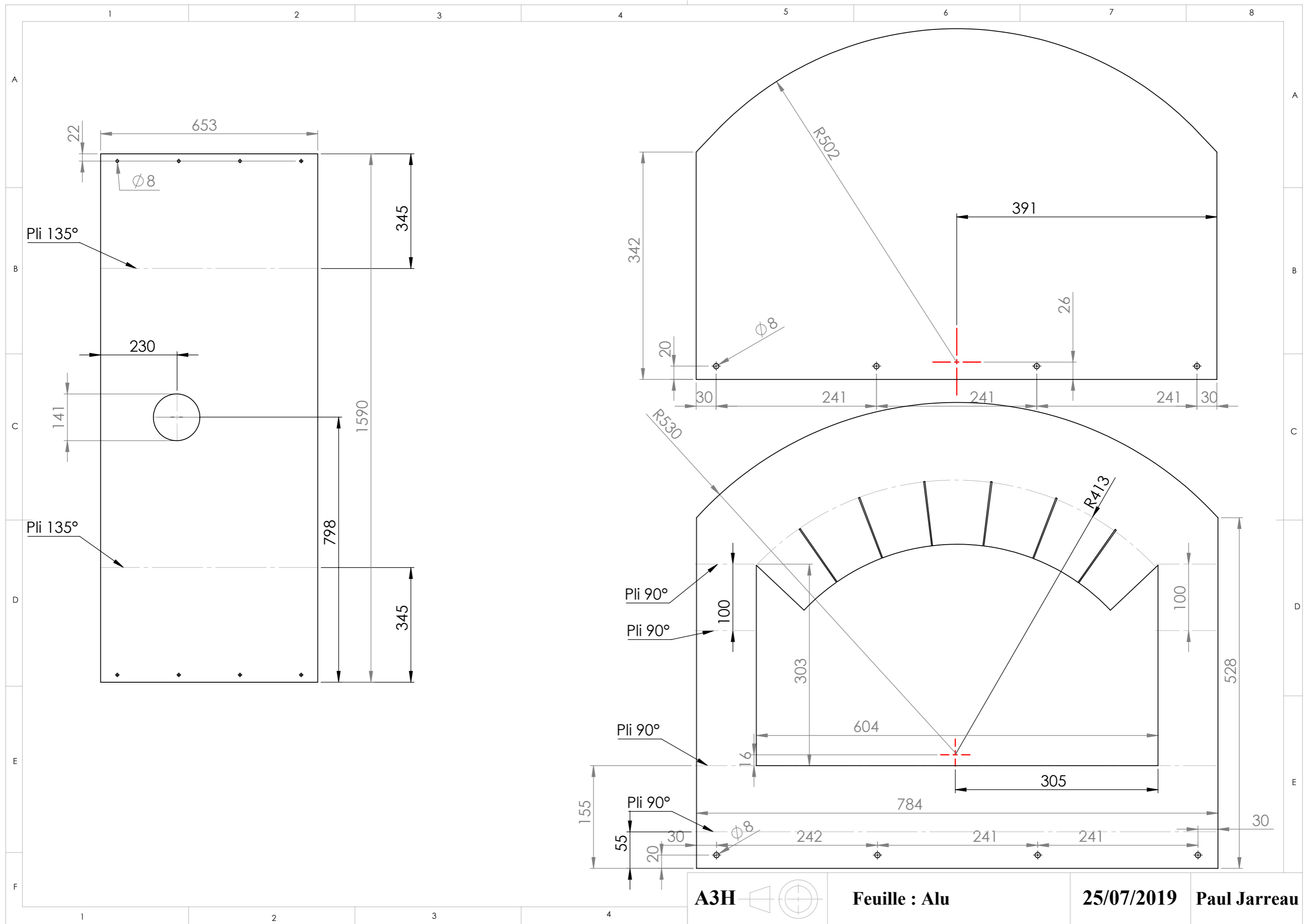
- Cisailage des pieces a longueur voulut : attention pour les pieces pliées (les 2 grandes) il faut laisser 2mm de marge a chaque bout (4mm au total)
- Cintrage des toles en 3 parties : A4.4 doit épouser la forme de A1.8 et A1.9 doit etre plus ou moins parallele a A4.4
- Pliage des toles en 3 parties : angle 135 ° : bien plié aux cotes indiqués
- Percage de A7.1 à la perceuse a colonne (optionnel car faisable a la rotonde)





1	2		3		4		5	6		7		8	
ID	DESCRIPTION		QTY.	LENGTH	ANGLE1	ANGLE2	ID	DESCRIPTION		QTY.	LENGTH	ANGLE1	ANGLE2
Poele Rocket	Poele Rocket du Karna		1				A2.4	Fer plat 50 x 4		4	30	0.00	0.00
Brique	Brique refractaire 3x220x105 cm		4				A2.6	tube carré 30 X 30 X 2		2	530	0.00	45.00
Brique	Brique refractaire 3x185x105 cm		4				A5.1	Tube inox 139		1			
Ecrou	Ecrou H M10		9				A1.4	tube carré 20 X 20 X 2		4	274	0.00	0.00
Rondelle	Rondelle plate M10		4				A1.9	Tole ep 3mm		1			
Poignee	Platane tourné		1				A4.2	Tole ep 1.5mm		1			
Isolant	Laine de roche ep 10-12cm		1				A4.5	conrnière 25 x 2		4	55	0.00	45.00
Isolant	Laine de roche ep 10-12cm		1				A3.6	Tole inox ep 1.5mm		1			
Isolant	Laine de roche ep 10-12cm		1				A3	Charniere pommel a souder		1			
A1.1	tube carré 30 X 30 X 2		3	413	45.00	45.00	A3.8	Tube rond Ø10 ep 2		1	15	0.00	0.00
A1.2	tube carré 30 X 30 X 2		3	530	45.00	45.00	A3.7	Fer plat 50 x 4		1	515	0.00	0.00
A1.3	tube carré 30 X 30 X 2		3	353	0.00	0.00				1			
A2.1	tube carré 30 X 30 X 2		4	950	0.00	0.00		Sheet		1			
A1.5	Tole ep 3mm		1							1			
A4.1	Tole ep 1.5mm		3							1			
A1.6	Tole ep 3mm		2				A8.1	Fer plat 30 x 5		1	100	0.00	0.00
A1.7	Tole ep 3mm		1				A4.4	Tole ep 1.5mm		1			
A1.8	Tole ep 4.5		1				A4.6	Fer plat 30 x 5		3	50	0.00	0.00
A1.10	Charniere pomel maroc L=80		1				Ecrou	Ecrou H M10		1			
A1.11	Vis H M10 x 25		2							1			
A1.12	tube carré 20 X 20 X 2		1	83	0.00	0.00				3			
A1.13	tube carré 20 X 20 X 2		1	40	0.00	0.00							
A1.15	Fer plat 50 x 4		1	550	0.00	0.00							
A3.1	tube carré 50 X 50 X 2		1	180	0.00	0.00							
A3.2	Tole ep 1.5mm		1										
A3.3	tube carré 50 X 50 X 2		1	180	0.00	0.00							
A3.4	Vis H M10 x 25		1										
A3.5	Tole ep 3mm		1										
A4.3	conrnière 25 x 2		4	55	45.00	0.00							
A2.2	tube carré 30 X 30 X 2		2	413	45.00	0.00							
A8.2	Vis H M10x80		1										
A7.2	conrnière 25 x 2		1	490	0.00	0.00							
A9.1	Tole ep 1mm		1										
A9.2	Fer beton Ø6		1	255.71	0.00	0.00							
A6	Tole ep 2mm		1										





Feuille : Alu

25/07/2019

Paul Jarreau

- Probleme de surchauffe sous le four -solution- conduit qui se prolonge justionqu'a la chambre de combustion
- Problème de combustion destruction laine de roche -solution- enlever la laine de roche / vermiculite / changer de rocket
- Problème de passage de fumée trop rapide -solution- chicane et labyrinthe de fumée pour la ralentir dans un canal de fumée en tube 30x3
- Probleme d'étanchéité de la chambre alimentaire -solution- joint ceramique en magasin de bricolage ou bien balek et cordon de soudure pour boucher gros trou
- Apparition de rouille interieur et sur la porte -solution- cullotage a l'huile de friture
- Chauffe lente de la chambre de combustion -solution- pas mettre de plaque d'acier directe les brique refractaires et le deflecteur
- Etanchéité entre alu et cheminée -solution- fond de plat en silicone decouper plus petit et autour de la cheminée

